




Výhody služby UtilityReport

-  **MOŽNOST HROMADNÉHO PODÁNÍ ŽÁDOSTI**
Odpadá vícenásobné vyplňování stejných údajů do několika formulářů
-  **SEZNAM SUBJEKTŮ PRO DEFINOVANÉ ZÁJMOVÉ ÚZEMÍ**
Vygenerování doporučeného seznamu subjektů technické infrastruktury pro oslovení
-  **VÝRAZNÁ ÚSPORA ČASU**
Dostupnost přes běžný webový prohlížeč na jakémkoliv PC bez nutnosti instalace

Chcete vědět více?

Kontaktujte zákaznické centrum:

T +420 251 618 458 | info@mawis.eu

Provoz služby zajišťuje HRDLIČKA spol. s r. o.
Služba je dostupná pro celé území Zlínského kraje.

site.kr-zlinsky.cz



UtilityReport

ON-LINE ŽÁDOST
**O VYJÁDŘENÍ
K EXISTENCI SÍTÍ**

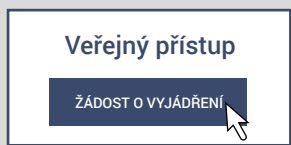
KROK 1: Internetový prohlížeč

- Zadejte adresu:
site.kr-zlinsky.cz



KROK 2: Vstup do služby

- Klikněte na Žádost o vyjádření
- Klikněte na Nová žádost



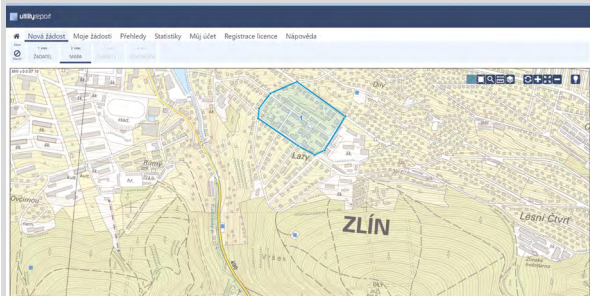
KROK 3: Žadatel

- Vyberte důvod žádosti
- Vyplňte údaje a název stavby
- Vyplňte údaje o žadateli a investorovi (stavebník)



KROK 4: Mapa

- Proveďte lokalizaci dle adresy nebo parcely KN
- Zakreslete nové zájmové území tlačítkem a zadejte jeho popis



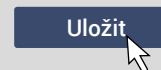
KROK 5: Subjekty TI

- Vyberte subjekty, pro které si přejete vytvořit žádost
- Vyplňte doplňkové informace a připojte přílohy



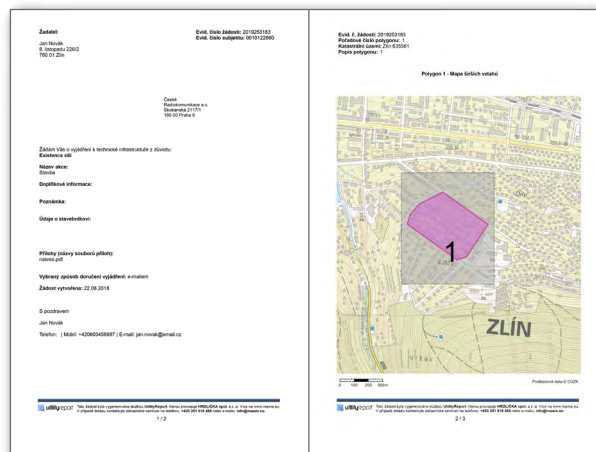
KROK 6: Dokončení

- Potvrďte souhlas se zpracováním osobních údajů
- Potvrďte své kontaktní údaje a dokončete žádost kliknutím na Uložit



KROK 7: Vygenerování žádosti

- Zkontrolujte potvrzení o uložení (notifikační e-mail)
- Stáhněte si vytvořené dokumenty ve formátu PDF a pokračujte dle instrukcí v Protokolu



Ukázka vytvořené žádosti